

Österreichische Post AG Info.Mail Entgelt bezahlt

Danware's NetOp Remote Control 8.0

Auf der IT'n'T konnten wir bereits die neue Version 8.0 von NetOp Remote Control präsentieren. Sowohl bestehende Kunden als auch Interessenten zeigten sich von den Highlights

- ✓ Remote Management und
- ✓ Erweiterte Multiuser Möglichkeiten

sehr positiv beeindruckt.

• Remote Management

Remote Management ermöglicht den Zugriff auf wesentliche Systemkomponenten ohne den Desktop des Benutzers übernehmen zu müssen. Der angemeldete Benutzer wird durch die Verwaltungsarbeit nicht in seiner aktuellen Arbeit behindert. Mehrere Administratoren können gleichzeitig an einem Server über das Remote Management Wartungsarbeiten durchführen.



• Mehrfach Guest-Sitzungen erweitert

Häufig sind mehrere Support-Mitarbeiter an der Lösung eines Problems beteiligt. Mit NetOp Remote Control können mehrere Guests den selben Remote-Desktop anzeigen und abwechselnd auf Tastatur und Maus zugreifen. Windows-Guests können außerdem überprüfen, ob weitere Guests verbunden sind, welche Sitzungstypen aktiviert wurden und wer die Kontrolle über Maus und Tastatur hat. Die Funktion „Verbindung abschalten“ und „Alle Trennen“ geben diesem Guest die Möglichkeit, die Sitzung Alleine fortzusetzen. Über den Chat können Guests Nachrichten untereinander austauschen.

NetOp School

Neue Version

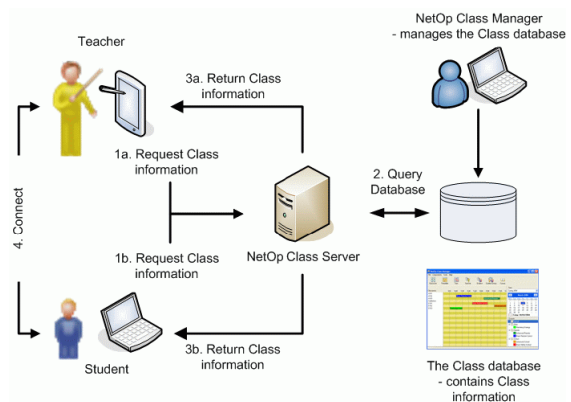


Am 26.5.2005 wurde die neue Version NetOp der weit verbreiteten Software **NetOp School** freigegeben. Hervorragende Neuerung ist das

• OnLine Test-Center

mit dem Tests erstellt, durchgeführt und automatisch bewertet werden können. Ein Assistent führt Sie durch die einzelnen Schritte damit Sie Ihre kostbare Zeit effizient einsetzen können. Aus 10 unterschiedlichen Testtypen stellen sie Ihre Überprüfung zusammen. Sowohl jeder Aufgabe als auch dem gesamten Test können Sie Zeitvorgaben zuordnen. Bei einem freien Test kann der Prüfling die Reihenfolge der Beantwortung einzelner Fragen selbst bestimmen, in einem geschlossenen Test muss er die von Ihnen vorgegebene Reihenfolge einhalten. Als Testtypen stehen unter anderem Lückentext, Multiple Choice, Textzuordnungen, Bildbeschreibungen, Bildzuordnungen und Reihungen zur Verfügung. Die Tests werden automatisch ausgewertet und den Prüflingen kann nach Testende sofort das Ergebnis automatisch mitgeteilt werden.

• Class Server und Class Manager



Der **NetOp Class Server** ermöglicht Ihnen eine übersichtliche Unterrichtsverwaltung. Sie definieren in einer zentralen Datenbank Räume, Kurse und Stundenzeiten, sowie Trainer und Studenten. Trainer, Studenten und Räume können zu logischen Gruppen zusammengefasst werden. Trainer und Studenten werden über den NetOp Class Server dynamisch - je nach Kurszuordnung - zusammengeführt.

<http://netop.systemsoftware.at>

Automatisches Inventory

NetOp Remote Control enthält eine Inventory Funktion um entweder zu einem Helpdesk Call die Systemumgebung für die Anfrage und Recherche zu dokumentieren oder eine unternehmensweite Übersicht der installierten Hard- und Software zu erhalten.



Für das automatische Erstellen der Inventory Dateien stehen zwei Möglichkeiten zur Verfügung. Über die Scripting Funktion im Guest können IP-Ranges oder Telefonbucheinträge für das Einsammeln der Inventory Dateien angegeben werden. Alternativ kann der Host mit dem Parameter `/I:<Pfad\Datei>` zum Erstellen einer XML Inventory Datei aufgefordert werden. Wenn der Aufruf im Loginscript eingebaut wird, haben Sie entweder lokal am PC oder zentral am Server immer die aktuellen Bestandsdaten des Computers für Recherche oder Auswertung zur Verfügung.

Die gesammelten Inventory Daten werden als XML Dateien abgelegt und können entweder im NetOp Guest direkt strukturiert angezeigt werden oder in einer Datenbank abgelegt werden. Danware stellt auf seiner Homepage das kostenlose Tool XMLtoDB zum Download bereit um die gesammelten Daten in eine MS-Access Datenbank zu importieren. Das Tool finden Sie unter <http://help.netop.com>

Weiters bietet Richmond Systems ein Inventory AddOn Produkt an, das sich automatisch um das Datenmanagement kümmert und auch umfangreiche Reports, darunter Differential Listings, inkludiert.

<http://netop.systemsoftware.at>

Prozesskontrolle

Die mächtige Prozesskontrolle der **NetOp Desktop Firewall** ermöglicht die Verwaltung aller aktiven Prozesse auf Ihrem Computer. Sie können für jede beliebige Anwendung bestimmte Regeln festlegen. So können Sie steuern, ob Anwendungen ausgeführt oder blockiert werden. Sie können festlegen, ob die Kommunikation vollständig, nur mit vertrauenswürdigen Netzwerken oder überhaupt nicht gestattet ist.

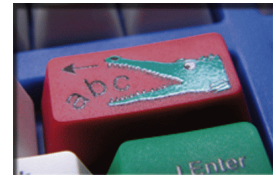
Sie können damit erreichen, dass nur jene Anwendungen und Prozesse auf Rechnern ausgeführt werden dürfen, die in Ihrem Unternehmen bekannt und erlaubt sind. Für Anwendungen, die nicht in Ihrem Regelwerk



berücksichtigt sind, kann eine Standardvorgabe festgelegt werden. Mit der NetOp Desktop Firewall sind Ihre Notebooks optimal geschützt.

Lerntastatur K-Easy

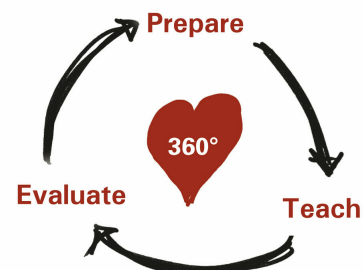
Mit der Lerntastatur K-Easy können wir Ihnen eine Lerntastatur für Kinder und erwachsene Computeranfänger präsentieren, die in Zusammenarbeit mit erfahrenen Pädagogen erarbeitet wurde.



Durch Nutzung der bekannten Signalfarben der Ampel gestaltet sich die Orientierung am PC erstaunlich einfach und übersichtlich. Die Farbgestaltung der Tastatur ist funktional angepasst und wird zusätzlich durch Tierpictogramme - Krokodil und Maus - visuell unterstützt. Die Blickrichtung des Krokodils symbolisiert zum Beispiel in welche Richtung die Buchstaben gelöscht werden (bei Entf. nach rechts, bei Backspace nach links).

<http://www.systemsoftware.at>

Umfassende Unterrichtswerkzeuge



360° Computerized Teaching

Neben dem allseits beliebten Präsentations- und Überwachungsmodus enthält NetOp School weitere wertvolle Werkzeuge für die Unterrichtsgestaltung.

- **Aufzeichnen und Wiedergeben**

Erstellen Sie mit dem Werkzeug „Aufzeichnen“ kurze Videosequenzen eines Vorgangs. Wir empfehlen die Aufzeichnungen in kleine überschaubare Sequenzen zu gliedern und in eigenen Ordnern abzulegen. Diese Videos können Sie bei jedem Unterricht zum Thema immer wieder verwenden - Sie konzentrieren sich nur noch auf die Erklärungen. Sie können diese Aufzeichnung auch den Schülern für spätere Wiedergabe zur Verfügung stellen.



Wenn sie Ihre erstellten Aufzeichnungen mit Fachkollegen teilen, werden Sie sehr schnell ein umfangreiches Archiv an Lehrmaterial beisammen haben.

• Austeilen - Einsammeln

Die gängige Dreierbeziehung im Dateimanagement Trainer-Server-Student kann mit NetOp School durch einen direkten, parallelen Dateiaustausch zwischen Trainer und Student ersetzt werden. Wählen Sie „Datei verteilen“, wählen Sie Dateien oder Verzeichnisse und die Teilnehmer bekommen die gewählten Objekte direkt auf den Desktop, einen Arbeitsordner oder auch in das persönliche Netzwerklaufwerk gestellt.

Interessant ist die Möglichkeit die Dateien wieder einzusammeln. Die Dateien werden von allen Klassenteilnehmern synchron abgeholt und in einer automatisch generierten Ordnerstruktur pro Benutzer oder PC wieder abgelegt.

• Arbeitsumgebung festlegen

Mit **NetOp School** können Sie auf Knopfdruck festlegen, auf welche Anwendungen die Klassenteilnehmer Zugriff haben, oder auf welche Internetseiten sie zugreifen können. Sie definieren zum Beispiel eine Regel „Office“ im Menüpunkt „Richtlinien“ und verbieten alle Anwendungen mit Ausnahme von excel.exe, winword.exe, u.s.w. Im Reiter Internet verfahren Sie ähnlich, legen jedoch fest, auf welche Internetseiten der Zugriff freigegeben werden soll. Wenn Sie dort dict.leo.org eintragen, ist im Internet nur die Verwendung des beliebten Wörterbuchs erlaubt. Sie sollten natürlich auch den Internet Explorer unter den Anwendungen freigeben.

<http://netop.systemsoftware.at>

NetOp School in CITRIX Umgebung

Unter CITRIX und Terminal Server Umgebungen ist der Computernamen für alle Terminals ident und eine Zuordnung der einzelnen Schüler PCs zu Klassen und dem Lehrer war bisher fast nur über Systemvariable im Loginscript möglich. Die Lösung des Zuordnungsproblems: der NetOp Class Server ! Bei Verwendung des NetOp Class Servers übernimmt dieser die Koordination und führt Lehrer- und SchülerPCs dynamisch zu Klassen zusammen.

<http://netop.systemsoftware.at>



Microsoft Compliant Reporting

Snow Software ermöglicht Ihnen echtes Microsoft Compliant Licence Reporting. Snow Inventory unterstützt nicht nur Windows Clients und Server sondern auch Thin Clients in Windows oder CITRIX Terminal Server Umgebungen. Zusätzlich zu den inventarisierten Daten können Sie mit Snow Metering auch die tatsächliche Verwendung der Software messen und somit die optimale Lizenzierung ermitteln.

<http://snow.systemsoftware.at>



Metering - Lizenzkosten senken

Kosteneinsparungen durch **SNOW** Metering. Bei einer Analyse eines Netzwerks von 1.100 PCs wurde festgestellt, dass von den 110 lizenzierten Photoshop Installationen über einen Beobachtungszeitraum von 6 Monaten der Großteil davon - nämlich 80 Lizenzen - weniger als 1 Stunde eingesetzt wurden. Von diesen 80 Lizenzen konnten 40 deinstalliert werden und weitere 40 konnten durch den kostenlosen Viewer ersetzt werden. Dadurch wurden langfristig Upgradekosten eingespart und die deinstallierten Lizenzen können bei erneutem Bedarf an anderen Arbeitsplätzen eingesetzt werden.

Prüfen Sie das Einsparungspotential mit Snow Metering in Ihrem Unternehmen. Für einen kurzen Überblick erhalten Sie kostengünstige OneTimeScan Lizenzen mit denen Sie 60 Tage die Verwendung von Applikationen im Unternehmen messen und auswerten können.

Der Preis für eine OneTimeScan Lizenz beträgt höchstens 4,30 Euro exkl. MwSt (5,13 inkl. MwSt) pro PC.

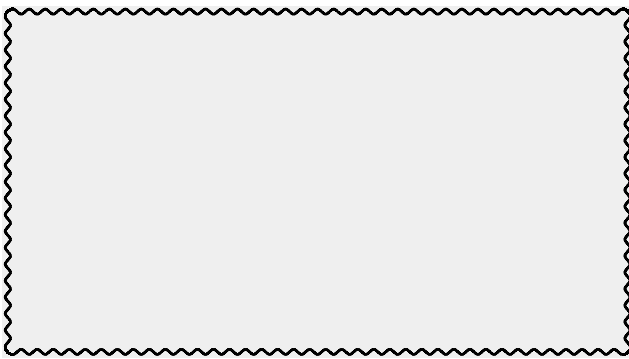
<http://snow.systemsoftware.at>



NetOp Policy Server

Unternehmensfirewalls haben sich schon lange als zwingendes Erfordernis durchgesetzt und auch Sie haben wahrscheinlich Ihr Firmennetzwerk gut geschützt. Die zunehmende Anzahl an Notebook Anwendern erschwert die Kontrolle zusehends, denn die Firmen Firewall bleibt ja beim Verlassen des Unternehmens zurück und bietet den Notebooks keinen Schutz. Personal Firewalls sind für Unternehmen nicht administrierbar. Der **NetOp**

BITTE UM KOSTENLOSE TESTVERSION



FAX AN 01 / 865 3990-123

- NetOp School 4.0**
- NetOp Remote Control 8.0**
- NetOp Desktop Firewall 3.0**
- SNOW Inventory 2.12**
- SNOW Metering 2.10**
- SNOW Distribution 4.5.1**

Policy Server ermöglicht jedoch die zentrale Steuerung und Kontrolle über die Regeln der NetOp Desktop Firewall. Automatisch werden diese Regeln an alle Notebooks, entsprechend der Zuordnung im Active Directory, verteilt und aktuell gehalten.

Um Fehlertoleranz und Lastverteilung zu ermöglichen, wurde der **NetOp** Policy Server in einen Masterserver und diverse Replica Server aufgeteilt. So wird eine maximale Verfügbarkeit erreicht.

<http://netop.systemsoftware.at>

Softwareverteilung - Infrastruktur

Snow Distribution baut bei der Infrastruktur für die Verteilung auf bestehende und erprobte Service-Komponenten. Kosten werden dadurch sehr gering gehalten. Als Distribution Point können bestehende File, WEB oder FTP Server eingesetzt werden. Erwähnenswert ist auch, dass flexible Medien wie DVD oder ZIP Laufwerke für die Verteilung verwendet werden können um Standorte zu versorgen die über keinen Breitbandanschluß verfügen. Versuchen Sie die Flexibilität von Snow Distribution und fordern Sie unverbindlich eine kostenlose Testversion an.

<http://snow.systemsoftware.at>

Individuelles Kursbuch



Auf der IT'n'T äußerte ein Schulungsanbieter den Wunsch nach einem individuellen Kursbuch in Kleinauflage. Basierend auf absolvierten Kursen oder speziellen Kursgruppierungen sollte auf Anforderung ein persönliches Kursbuch mit Schulungsangeboten erstellt werden. Mit PRoS war die Logik der dynamischen Seitengestaltung schnell gefunden und aus den Kurs-Datensätzen konnten in kurzer Zeit dynamische Musterdokumente erstellt werden.

Haben auch Sie Anforderungen an dynamische Dokumente? Wir unterstützen und beraten Sie bei der Umsetzung Ihrer OneToOne-Marketing Aufgabe.

<http://pres.systemsoftware.at>

www.systemsoftware.at

Wir sind offizieller Distributor in Österreich für folgende Firmen und Produkte

- Danware A/S www.netop.com
 - NetOp Remote Control
 - NetOp School
 - NetOp Desktop Firewall
- Snowsoftware www.snowsoftware.com
 - Snow Inventory
 - Snow Metering
 - Snow Distribution
 - Snow Licence Manager
- PrintSoft Systems GmbH www.printsoft.de
 - PRoS
 - NewLeaf
 - Printcenter

KONTAKT UND KOSTENLOSE TESTVERSIONEN

STADLER EDV Dienstl.- und Handelsges.m.b.H
Welschgasse 3/1/7
A-1230 Wien

Tel: +43 (0)1 865 3990
Fax: +43 (0)1 865 3990-123

office@systemsoftware.at
www.systemsoftware.at