

Österreichische Post AG Info.Mail Entgelt bezahlt
STADLER EDV * Welschgasse 3/1/7 * 1230 Wien

G/On kombiniert Remote Access mit Notebookverschlüsselung

Giritech bietet mit G/On eine innovative Remote Access Lösung, die sämtliche Sicherheitsaspekte für mobilen Fernzugriff in einem Produkt integriert und im Gegensatz zu traditionellen VPNs keine IP-Verbindung in das Netzwerk aufbaut. Stattdessen werden Anwender direkt auf die für sie freigegebenen Applikationen verbunden.



Während G/On standardmäßig den externen Zugriff auf Ressourcen absichert, sorgt die Integration einer umfassenden Festplattenverschlüsselung in das Remote Access Konzept für optimalen Schutz aller sensibler Daten auf den mobilen Endgeräten.

Der weltweit eindeutige Hardware-Token des G/On USB Access Key dient dabei - in Verbindung mit dem User-Passwort sowie einer personalisierten Chiffrierungsdatei - zur Verschlüsselung von Datenträgerbereichen und/oder Datenpartitionen. Der Anwender authentifiziert sich mit seinem persönlichen Giritech G/On Access Key für den Zugriff auf seine verschlüsselten Datenträger und je nach Anwendungssituation auch für den direkten Aufbau einer Remote Access Verbindung. Optional kann die komplette Betriebssystem-Partition

verschlüsselt werden, wobei dann die CD-Partition des G/On Access Key als Boot-Device dient. Von hier erfolgt auch die Passwordeingabe und der Zugriff auf das Betriebssystem.

<http://gon.systemsoftware.at>

Systems

SYSTEMSOFTWARE finden Sie auch heuer wieder auf der Systems in München. Als zertifizierter Giritech Partner Österreichs finden Sie uns am Stand 526 in Halle B3 bei Giritech.



Halle B3 Stand 526

Gerne zeigen wir Ihnen die neue Kombination Remote Access und Festplattenverschlüsselung mit einem einzigen, speziellen Token.

Für Ihr kostenloses Messticket senden Sie bitte ein Email an office@systemsoftware.at.

Activeworx SIEM Log Version 5.0

Activeworx SECURITY CENTER

Die Log-Management Lösung Activeworx wurde in Version 5.0 veröffentlicht. Activeworx archiviert und analysiert Events und Logs aus einer Vielzahl von Devices Ihres Unternehmens - beginnend vom klassischen Syslog und Windows Events bis hin zu Textlogs. Benutzergruppen regeln die Zugriffsrechte auf die unterschiedlichen Logtypen

Ticketing Inkludiert

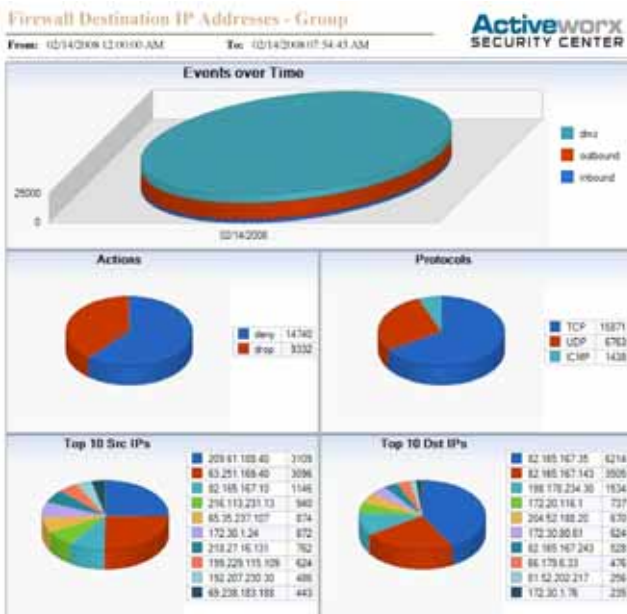
Für Log-Records, die eine nähere Analyse erfordern, kann ein Ticket erstellt werden, das den Fortschritt und die Erkenntnisse dokumentiert. Tickets können natürlich eskalieren oder einem Mitarbeiter zur Bearbeitung weitergeleitet werden.

Neue Reports und Queries

Mit Activeworx können Sie Berichte und Grafiken als Übersichten für das Management oder zur Detailanalyse für die Technik generieren. Die Reports können als Templates gespeichert werden und über den integrierten Scheduler regelmäßig ausführt und via Email automatisch versendet werden.



Activeworx erleichtert durch seine mächtigen Queries die Analyse von Fehlern im täglichen Systembe-



trieb. Wird zum Beispiel eine neue unerwartete Meldung im Windows Eventlog entdeckt so kann sehr schnell ermittelt werden auf welchen Servern, in welchem Zeitraum und in welcher Häufigkeit oder Regelmäßigkeit diese Meldung auftritt. Dadurch können zeitliche Zusammenhänge mit Systemupdates oder Applikationsrollouts schnell hergestellt werden.

Realtime Viewer

Mit dem RealTime Eventviewer können Sie die Log-Records ab dem Zeitpunkt des Eintreffens beobachten - noch bevor diese in die Datenbank geschrieben werden.

Appliance Modul verfügbar

Als kostengünstiges Basismodell für Log- und Eventmanagement ist der Activeworx Event Manager als Plug & Play Appliance verfügbar.

Systemsoftware auf der ITnT 2009

Die ITnT findet diesmal vom 27.-29. Jänner 2009 statt. Wir freuen uns auf Ihren Besuch und zeigen Ihnen viele der erwähnten Produkte Live.



Für einen Gutschein zum kostenlosen Messebesuch senden Sie uns bitte ein Email oder faxen die Anforderung auf der letzten Seite.

Personalisierung am Datafest

Dataform mit den Bereichen Dataform Media und Dataform Paper



Processing deckt die komplette Palette von der Papierrolle bis zum Transaktionsdokumente wie Rechnungen können als Transpromo Dokumente versendet werden. Mit PRINTSOFT | PREs kann Dataform selbst die komplexesten Anforderungen erfüllen.

Open House

Vom 7. - 9. Oktober 2008 können Sie Dataform Media am Datafest in voller Aktion erleben. Aktuelle Kundenaufträge werden in Echtzeit produziert. Andere Beispiele werden an einigen Ausstellungspunkten dokumentiert.

Wenn Sie den interessanten Produktionsprozess mit intelligenter Druckproduktion sehen wollen, dann melden Sie sich bitte bei uns an. Das Team von Dataform begleitet Sie persönlich durch das ganze Haus, zeigt Ihnen die Highlights und steht für alle Fragen gerne zur Verfügung.

Im Festzelt wird wie immer das bewährte Buffet geboten, vor allem aber eine gemütliche Atmosphäre, um die in der Ausstellung erwachten Ideen weiter zu erörtern und vielleicht schon zu ersten Ergebnissen zu kommen.

Applikations- und Lizenzmanagement

Snow Distribution ist eine äußerst kostengünstige Software für professionel-

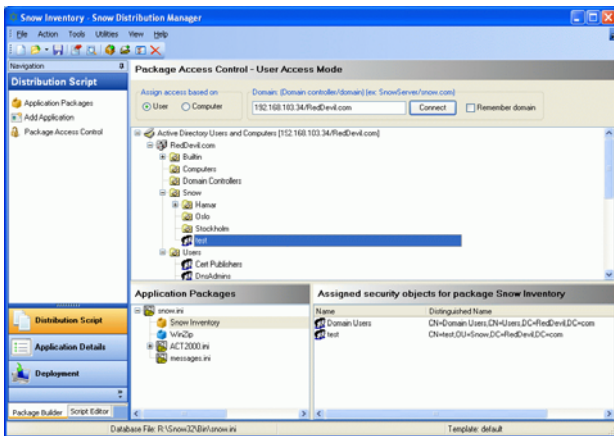


le Anwendungskonfektionierung und -verteilung. Das Snow Lizenzmanagement liefert Ihnen nicht nur detaillierte Informationen welche Software auf den einzelnen Rechnern installiert ist, sondern auch detaillierte Nutzungsinformationen. Mit diesem Wissen können Sie sehr einfach Lizenzkosten einsparen indem Sie nicht verwendete Lizenzen stilllegen oder kostenintensive Vollversionen eventuell durch Viewer oder Light Versionen ersetzen.

Snow Distribution besticht durch seine flexiblen Paketdesigner. Die Verwendung von Standardservices wie SMB, HTTP und FTP für die Anwendungsverteilung bedeuten geringe Infrastrukturkosten bei höchster Flexibilität. Auch Remote User an entlegenen Orten müssen Dank der Flexibilität von Snow

Distribution nicht auf wichtige Updates verzichten.

Nix Impossible



Snow Distribution deckt den kompletten Application Lifecycle ab und unterstützt auch dynamische Anwendungsumgebungen.

- Installation
 - ❖ Installation neuer Anwendungen
 - ❖ Entfernen von Anwendungen
 - ❖ Updates und Patches
 - ❖ Konfigurationsänderungen
 - ❖ Installation von Plugins
- Runtime
 - ❖ Anwendungen benutzerbezogen konfigurieren - auch auf identen Computern
 - ❖ Roaming von Anwendungen
 - ❖ Einbeziehen von Offline und Online Stati
 - ❖ Anwendungen entsprechend der LAN-Geschwindigkeit darstellen oder konfigurieren
 - ❖ Anwendungen nach Betriebssystemen konfigurieren.

Legale Lizenzen müssen nicht immer Kauf-Lizenzen sein. Häufig erhält man auch OEM Lizenzen, Freeware oder Software als Bundle mit anderen Produkten. Snow License Manager unterstützt die gängigen Varianten und ist das perfekte Werkzeug um Verträge und Installationen korrekt zu verwalten und die Lizenzkosten in den Griff zu bekommen.



Mit 143 Funktionen und 70 Keywords gehört Snow Distribution zu den mächtigsten Software Verteilprodukten. Der Distribution Manager besteht aus einer intuitiv bedienbaren grafischen Oberfläche und Wizard basiertes Skripting erleichtert auch Einsteigern und weniger erfahrenen Nutzern den

vollen Funktionsumfang von Snow Distribution auszuschöpfen. Version 5 führt auch Code Snippets ein. Code Snippets sind wieder verwendbare Skript Teile die in Produktionskripts eingefügt werden können. Die Erstellung von Skripts wird dadurch noch effizienter und einfacher zu warten.

Vista UAC Support

Snow Distribution unterstützt natürlich auch die Installation von Software auf VISTA Rechnern mit aktivierter User Account Control (UAC) .

Transpromo

Transpromo ist die logische Verknüpfung von Transaktionsdokumenten wie Rechnungen oder Lieferscheinen und Marketingbotschaften.

Date Posted	Date of Transaction	Reference Number	Description	Location	Amount
3 Dec	30 Nov	QAE208	The Cook House	London	50.42
3 Dec	30 Nov	OL4961	Cromwell's Madhouse	Wakefield	214.97
3 Dec	30 Nov	YV9629	S & Q Supercentre	Plymouth	285.21
3 Dec	30 Nov	JS5606	Crofts Cafe	London	22.09
4 Dec	1 Dec	BLV218	Wicks Building Supplies Ltd	Atherton	469.48
4 Dec	1 Dec	HPF745	Value for Money	London	93.57
4 Dec	1 Dec	CMF318	Mark-One	Naifax	227.32
6 Dec	3 Dec	EKC649	Axia Superstores	Cardiff	183.42
6 Dec	3 Dec	HUJ887	View Ltd	Wednesbury	153.08
6 Dec	3 Dec	MWA353	Homebase Ltd	Liverpool	251.02

Mailings wandern oft ungelesen in den Papierkorb. Rechnungen, Lieferscheine und Kontoauszüge werden von den Empfängern geöffnet und gelesen - Was liegt also näher, als diese Dokumente für Marketingzwecke zu verwenden.

Freiräume

Denken Sie daran, vorgedruckte Formulare durch dynamisches Design zu ersetzen. Transaktionsdokumente besitzen einen natürlichen Freiraum - Dokumente mit 3 Positionen lassen reichlich Platz auf der Seite für Ihre Botschaft. Zusätzlich können Sie natürlich künstlich Freiräume schaffen, indem Sie die Seiten nicht zu 100% für Transaktionsdaten ausnutzen.

Botschaften

Konfigurieren Sie Ihre Transaktionsdaten nach logischen Gruppen, denen Sie einfach Botschaften zuordnen können. Für diese Gruppen lassen Sie von

einem Grafik Designer ansprechende Banner erstellen.

Merge Logik

Die letzte wesentliche Komponente ist die Merge-Logik von Transaktionen und Marketingbanner. Mit **PRINTSOFT | PRES DESIGNER** können Sie die Banner einfach in Pools unterschiedlicher Kategorien und Größen ordnen. Die Platzierung übernimmt **PRINTSOFT | PRES** während des Produktionsdruck dynamisch und berücksichtigt auch, ob Sie nur verbleibenden Freiraum nutzen wollen oder auch freier Platz geschaffen werden soll.

Das Ergebnis

Wenn auf der Kreditkartenabrechnung eines Theaterbesuchers ein Hinweis zu einem geschmacklich passenden Konzert erscheint oder eine Promotion für ermäßigte Tickets, dann ist die Zielgruppe perfekt erreicht. Kontoauszüge, die je nach Kontobewegung auf günstige Kredite oder attraktivere Sparformen verweisen generieren mit hoher Wahrscheinlichkeit interessante Zusatzgeschäfte.

Achtung

Binden Sie die Banner nicht nur an die Transaktionen oder historische Daten - Kunden sind häufig flexibler als angenommen - und wer gestern in der Oper war geht vielleicht morgen schon zum Rock Konzert.

Deshalb

Sprechen Sie mit uns, wenn Sie Lösungen für dynamische Transpromo Dokumente suchen. Natürlich können diese Dokumente über unterschiedliche Kanäle wie Druck, Web, Fax oder Email automatisch versendet werden - nix impossible.

Secure by Design

Ein Baustein in der Sicherheit von G/On ist auch die besondere Art der Programmierung.



Monolithische Programmierung

Bei der Monolithischen Programmierung wird vollständig auf den Einsatz von DLLs oder anderer externer Module verzichtet. Der für die vollständige Funktionalität erforderliche Code befindet sich in einer einzigen ausführbaren exe-Datei.

Viele Trojaner nutzen die DLL-Technologie, um solche Dateien zu ersetzen und eigene Schadsoftware einzuschleusen, ohne dass die verwendende exe-Datei dies feststellen kann. Durch die monolithische

Programmierung von G/On entfällt dieser Angriffspunkt.

Windows Memory Management

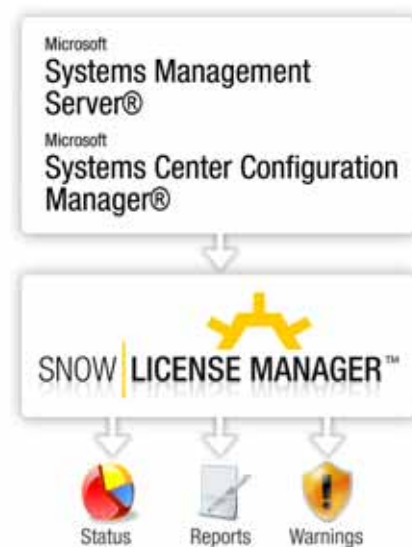
Um das Risiko von Buffer Overflow Exploits in Windows Umgebungen auszuschließen, verzichtet G/On auf die Nutzung des Windows Memory Managers. Stattdessen wird der Borland Memory Manager verwendet, der eine vollständige Kontrolle des Speichermanagements durch die ausführbare Datei gewährleistet.

Verschlüsselung der EXE

Die exe-Datei ist komprimiert und verschlüsselt und dadurch für Manipulationen nicht zugänglich. Die verwendeten Werkzeuge für die Verschlüsselung erkennen jegliche Manipulation der Datei und beenden in diesem Falle sofort.

Snow License Manager für Microsoft SMS®

Der Snow License Manager ist ein OnTop Produkt zu Microsoft SMS® oder Microsoft SCCM®. Die gesammelten Inventory und Infrastruktur Informationen können mit Software- und Wartungsverträgen gekoppelt werden. Die Zuordnung von Kosten und Abteilungen ermöglicht Kostentransparenz.



ISO 19770 und ITIL

Der im ISO Standard definierte Software Lifecycle beginnend vom Vertrag über Registrierung und Verwendung bis zur Terminierung wird von Snow License Manager voll unterstützt.

Software für Bildungs PCs

Interaktive Schulungssoftware



Auf der Interpädagogica in Graz vom 13. bis 15. November zeigen wir Ihnen, wie moderne Software den Unterricht in PC Schulungsräumen erleichtert.

- Bildschirmhalte vorführen oder kontrollieren
- Gemeinsam an Dokumenten arbeiten
- Internetzugang steuern
- USB, CD und Policy Control
- Tests und Umfragen durchführen

PC Absicherung

Mit CrossTec Secure ist es sehr einfach Sicherheitsrichtlinien für PCs in den Schulungsräumen durchzusetzen. Zugriffe auf die Peripherie wie USB, CDs oder Netzwerklaufwerke können Sie mit wenigen Mausklicks festlegen. Auch Zugriffe auf Systembereiche wie Registry, Systemordner oder Desktop lassen sich zentral steuern.


System Reset

HDGUARD ist das perfekte  Tool um einen PC bei jedem Neustart in einem definierten Zustand zu booten. Sämtliche Änderungen der letzten Session werden verworfen und jedem Benutzer steht immer das idente System zur Verfügung. Für System- oder Antivirusupdate stehen Automatismen zum gesicherten Update zur Verfügung. Der inkludierte Seminarmodus ermöglicht Änderungen auch über mehrere Systemstarts zu behalten.

Schulhomepages

Aufbauend auf Microsofts Sharepoint Services bietet Inis Portal schulspezifische Webparts für professionelle Schulhomepages, die auch Lehrer- Schüler- und Klassenstrukturen aus dem Active Directory einbinden kann. Übungsaufgaben aus dem Unterricht können die Schüler gesichert über das Internet abrufen.

Live@EDU

Mit Live@EDU bietet Microsoft für Schulen kostenlose Email und Hostingservices an.  INiS 6.50+ mit komplett integriertem Email-Dienst. Schulgerechte, individualisierte Email-Konten für jeden Schüler und Lehrer. INiS weist diese Email-Konten

bei der Neuaufnahme automatisch zu - ohne Mehraufwand.


Bisher war es ziemlich aufwändig, individualisierte Email-Konten für mehrere 100 oder gar 1.000 Benutzer schulgerecht zu verwalten. INiS 6.50 + integriert automatisch Email-Adressen für jeden Schüler und Lehrer. Damit sind keine anonymen Email-Konten über irgendeinen Provider gemeint, sondern personalisierte Email-Adressen unter der Domäne Ihrer Schule. Alles vollautomatisch und mit INiS 6.50+ absolut kostenfrei.

Log Management und Monitoring

Untersuchungen ergaben, dass ein effizientes und korrektes Security Event Management folgende Anforderungen abdecken sollte

- Sammeln und normalisieren von Daten unterschiedlichster Netzwerk Devices, Security Devices und Anwendungsservern in verwertbare übersichtliche Information
- Eine flexibel anpassbare Reporting Engine damit sowohl allgemein gültige als auch unternehmensbezogene Compliance Anforderungen abgedeckt werden können.
- Langzeitanalyse historischer Daten sowie forensische Analyse im Logsystem.
- Device übergreifende Correlation
- Gesteigerte Effizienz der Mitarbeiter im Risk Management.

NetOp OnDemand Host 1.74

NetOp OnDemand - Fernwartung via Internet ohne Installation auf der Clientseite - ist in Version 1.74 freigegeben worden. Im Zusammenspiel mit der neuen Guest Version 9.1 kann der Anwender dem Hilfe gebenden während der Sitzung dynamisch zusätzliche Funktionen gestatten. Wenn die Verbindung als „View Only“ gestartet wurde kann der Anwender dem Supporter zusätzlich Maus und Tastatur freigeben oder den Datenaustausch in eine oder beide Richtungen erlauben. 

VPN Client ohne Admin installieren

... ist leider nicht erfüllbar. Aber mit G/On bieten wir eine Remote Access Lösung die Ihre Anwendungen weltweit verfügbar macht, ohne Adminrechte am Client und ohne den Client in das LAN aufzunehmen mit höchstmöglicher Sicherheit.

Snow Licence Manager Version 3.4

Am 3.9.2008 wurde die neue Version von Snow Licence Manager offiziell freigegeben. Hier die wesentlichen Neuerungen:



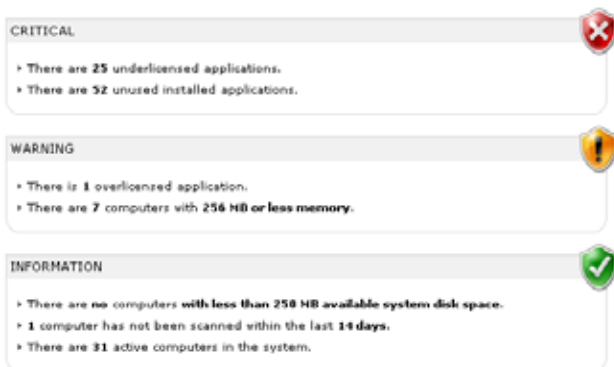
Support für Citrix und Terminal Server

Im Lizenzmanagement können jetzt auch für Terminal Server und Citrix Umgebungen Lizenzen verwaltet werden. Dazu stehen die Optionen gesamt oder konkurrenz pro Server zur Verfügung.



Anwendungskategorieren

Anwendungskategorien fassen Anwendungen zu Gruppen zusammen. Diese wurden überarbeitet und um Summen der einzelnen Kategorien erweitert.



Verbesserte Software Identifizierung

Die Software Erkennungseingabe in Version 3.4 wurde weiter verbessert und erkennt noch mehr Anwendungsprogramme aus dem Inventarisierungsprozess. Der manuelle Aufwand der Zuordnung von Programmen und Lizenzen reduziert sich beträchtlich.

Missing Software Report

Mit diesem neuen Report Typ ist es möglich festzustellen auf welchen Rechnern eine bestimmte Software **nicht** installiert ist. Damit können Sie zum Beispiel sehr einfach Rechner ohne Anti-Virensoftware ausfindig machen.

Multi Select

Änderungen an Computerobjekten können jetzt durch Mehrfachselektion an mehreren Objekten gleichzeitig durchgeführt werden.

Mobile SAP® Anbindung mit G/On

Als Unternehmen der Centric Gruppe, Gouda, unterstützt die altro consult Deutschland GmbH mehr als 400 nationale und internationale Kunden bei der Gestaltung, Optimierung und dem Betrieb von SAP®-basierten Prozessen.



Die Berater der altro consult sind ständig unterwegs und müssen trotzdem auf die SAP®-Systeme, auf Emails und andere Applikationen zugreifen können. Bisher wurde der Remote Access Zugang über ein traditionelles VPN-Verfahren mit VPN-Clients und Concentrator (basierend auf IPsec mit xauth) realisiert. Eine weitere Absicherung über RSA Secure Token Lösung war aus Kostengründen für einen späteren Zeitpunkt geplant. In der Praxis ist die Administration dieser Umgebung sehr anspruchsvoll und erfordert lokale Administrationsrechte, sodass ein direkter Zugriff des Administrators auf den Rechner des Beraters notwendig ist. Gleichzeitig musste auf die Integration externer Berater, temporärer Mitarbeiter/Partner und Kunden in das VPN-Konzept verzichtet werden, da die verbindliche Einhaltung der altro-Sicherheitsrichtlinien durch externe Nutzer nicht garantiert werden konnte. Insofern war der Zugang in das firmeninterne Netzwerk sowie die SAP®-Systeme bisher nur über vorkonfigurierte und speziell dafür bereit gestellte PCs möglich.

Als Spezialist für IT-Infrastruktur hat altro consult die Vorteile der G/On-Lösung erkannt und auf dieser Basis einen sicheren, komfortablen Zugang für die eigenen SAP®-Berater realisiert. Dank der innovativen Technologie (u. a. plug & play, einfacher Verbindungsaufbau, echte 2-Faktor Authentifizierung) können die Berater und Vertriebsmitarbeiter der altro jederzeit mobil vom Kunden aus auf die hauseigenen Applikationen zugreifen. Alle erforderlichen Anwendungen sind überall weltweit verfügbar, lediglich ein PC mit Internet-Anschluss und

USB-Unterstützung ist erforderlich. In diesem Zusammenhang ist es besonders wichtig, dass der Endpunkt selbst weder einen speziellen Client noch eine Administrator-Berechtigung benötigt und auch keinerlei Informationen (z. B. im Cache oder auf der Festplatte des fremden Computers) zurück bleiben.



Mit G/On ermöglichen Sie gesicherten Zugriff auf SAP® Applikationen von internetfähigen PCs ohne Administratorrechte, Client Installation oder Spuren zu hinterlassen.

Der G/On Remote Access für Administratoren wurde innerhalb eines Tages - inklusive Installation des Servers umgesetzt.

Vorteile der G/On Lösung:

- einfaches Deployment der Zugänge
- schnelle Realisierung
- flexibel und mobil einsetzbar (plug & play)
- sicherer, weltweiter Zugriff auf Anwendungen
- zentrale Administration am G/On Server
- sichere Integration externer Dienstleister und Berater
- echte 2-Faktor Authentifizierung
- Nodeless Client ohne Installation
- keine IP-Konnektivität ins Firmennetzwerk, daher nicht anfällig für Viren, Maleware, Spyware e.t.c

Altro consult ist ein Unternehmen der Centric Germany GmbH und über <http://www.altroconsult.de> zu erreichen.

Live zu sehen auf der Systems in München

Dejar - Dokument Management

Geringer Speicherplatz und minimale Zugriffszeiten bei pixelgenauer Archivierung war die Herausforderung bei der Entwicklung von Dejar. Das Benutzermanagement gewährt Nutzern nur auf jene Dokumente Zugriff für die sie berechtigt wurden. Die Lösung ist WEB-basierend und erfordert keine Client Installation.

Spezielle Technik

Der Speicherbedarf für eine A4 Seite konnte auf ca. 1-2 KB bei AFPDS Datenströmen reduziert werden. Dejar kann Drucker Spoolfiles direkt einlesen und erreicht damit auch Geschwindigkeiten von etwa 5.000 Seiten pro Minute.

Revisionsicher

Ein vollständiger Audit Log zeichnet alle Zugriffe, Veränderungen inklusiver Versionierung auf. Die Dot-genaue Archivierung erfüllt die juristischen Anforderungen an ein Archivsystem.

Programmier - Schnittstelle

Dejar ist offen für Ihre Anwendungsumgebung. Über das dokumentierte API können Sie Dejar sowohl in Ihr ERP System wie zum Beispiel SAP einbinden. Über die Anbindung an ein Ticket System können Sie die Gesprächsnotizen im Callcenter direkt mit dem Dokument verknüpfen - bzw. die Ticketreferenz in das Notizsystem von Dejar übertragen. Wenn das Dokument im Archiv wieder angezeigt wird ist sofort der Hinweis auf ein bestehendes Ticket ersichtlich.

Datenformat

Als Eingabedaten können sowohl direkte Druckdatenströme wie AFPDS, PCL oder PDF verwendet werden als auch gängige Image Formate wie TIFF, JPEG oder PNG.

Ankündigung

Für die nächsten Wochen sit die Freigabe folgender neuen Funktionen angekündigt

- Server unter Linux/UNIX
- Volltextsuche
- Workflow Modul

NetOp Lifecycle

Seit 1.1.2007 gelten Lifecycle Regeln für NetOp Produkte. Versionen von NetOp Remote Control bis inklusive 7.65 sind per 30.6.2008 terminiert. Derzeit läuft noch eine Grace-Period, während der Sie diese Versionen noch kurze Zeit günstig Upgraden können. NetOp Version 8.0 wird demnächst den Status discontinued erhalten und im Herbst 2009 terminiert. Die Beschreibung der Stati können Sie auf unserer Webseite unter NetOp → Remote Control → Preise lesen. Gerne stehen wir auch persönlich für Ihre Fragen zur Verfügung.



TESTVERSIONEN

Für alle Produkte können Sie über **KONTAKT** auf unserer Webseite www.systemsoftware.at eine Testversion anfordern. Oder faxen Sie das Anforderungsformular an **01/865 3990 123**.

Firma

Name

Straße

PLZ/Ort

Email

- Messegutschein Systems
- Messegutschein Interpädagogica
- Messegutschein ITnT
- Anmeldung Datafest
- G/On Remote Access
- Interaktiver Schulungsraum
- Dynamische Dokumente
- live@edu und INiS 6.50+
- Activeworx - Log und Auditmanagement
- Softwareverteilung & Lizenzmanagement

As times go by

In den vergangenen 11 Jahren sind durch Messen und Testanforderungen viele Kontakte entstanden. Vielleicht hat sich Ihr berufliches Umfeld geändert oder Ihre Anfrage war mehr auf Neugier als Interesse basierend. Egal, wenn der Newsletter Ihr Postfach unnötig füllt, dann lassen Sie es uns wissen, oder retournieren Sie den Newsletter mit einem kleinen Vermerk - es schont die Umwelt und künftig Ihre Zeit.

Wir freuen uns sehr, wenn in dem Newsletter auch ein Thema für Sie dabei ist und senden Ihnen diesen auch weiterhin gerne zu. Haben Sie eine Lösung mit unseren Produkten, die auch Andere

interessieren könnte, dann lassen Sie es uns wissen - wir präsentieren gerne Ihre Lösung und auf Wunsch auch Sie und das Unternehmen.

Produktübersicht
Remote Control
NetOp Remote Control
NetOp OnDemand
ResQ Remote
Remote Access
G/On
Education
NetOp School
SchoolVUE
HDGUARD
INiS Portal
Dokumente
PrintSoft PReS
PrintSoft NewLeaf
Dejar
WebDirect
Log Management
Activeworx
System Management
Snow Distribution
Snow Inventory
Snow License Management



IMPRESSUM

Herausgeber: STADLER EDV Dienstleistungs- und Handelsges.m.b.H *
 Welschgasse 3/1/7 * A-1230 Wien
 Verantwortlich für den Inhalt: Erich Stadler
 UID-Nummer: ATU51449302 Firmenbuchnummer: 206993 b
 Genannte Markennamen oder Warenzeichen gehören ihren jeweiligen Eigentümern